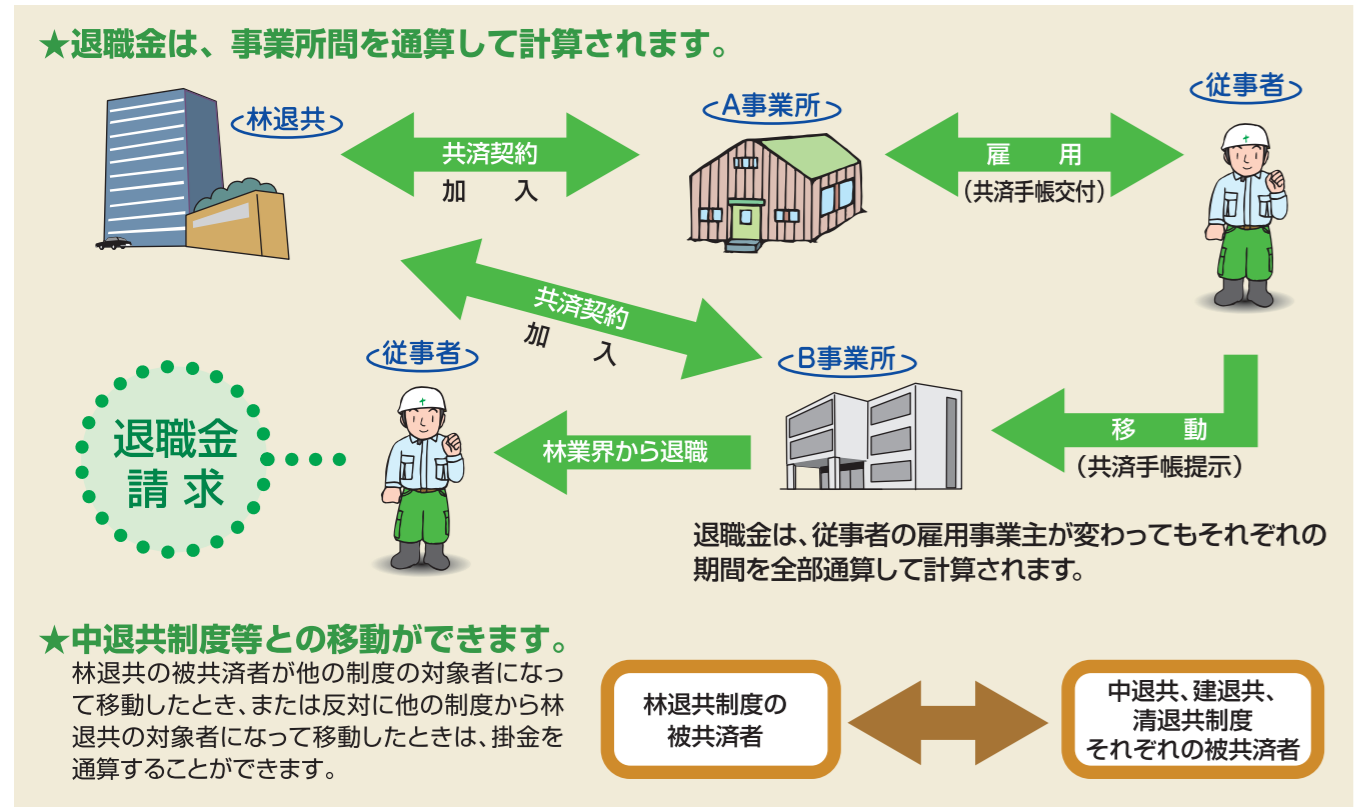


林退共制度とは

この制度は林業に従事する人たちのために、「中小企業退職金共済法」によって、国が作った制度です。林業を営む事業主が、雇用している従事者の共済手帳に働いた日数に応じて掛金となる共済証紙を貼り、その従事者が林業界で働くことをやめたときに、林退共から退職金を支払うといういわば「業界全体での退職金制度」です。



この制度のここに注目

税法上の扱い

国の補助

掛金

事業主が払い込む掛金(共済証紙)は、法人では損金、個人では必要経費として全額非課税となります。

- 法人税法施行令第135条第1号
- 所得税法施行令第64条第2項

(注) 資本金または出資金が1億円を超える法人の法人事業税には、平成16事業年度分から外形標準課税が導入されましたので、ご留意ください。

掛金の一部免除

新たに加入した従事者(被共済者)については、掛金の一部(加入した初回交付の共済手帳62日分)が免除されます。

林退共支部一覧表

23. 5. 1現在

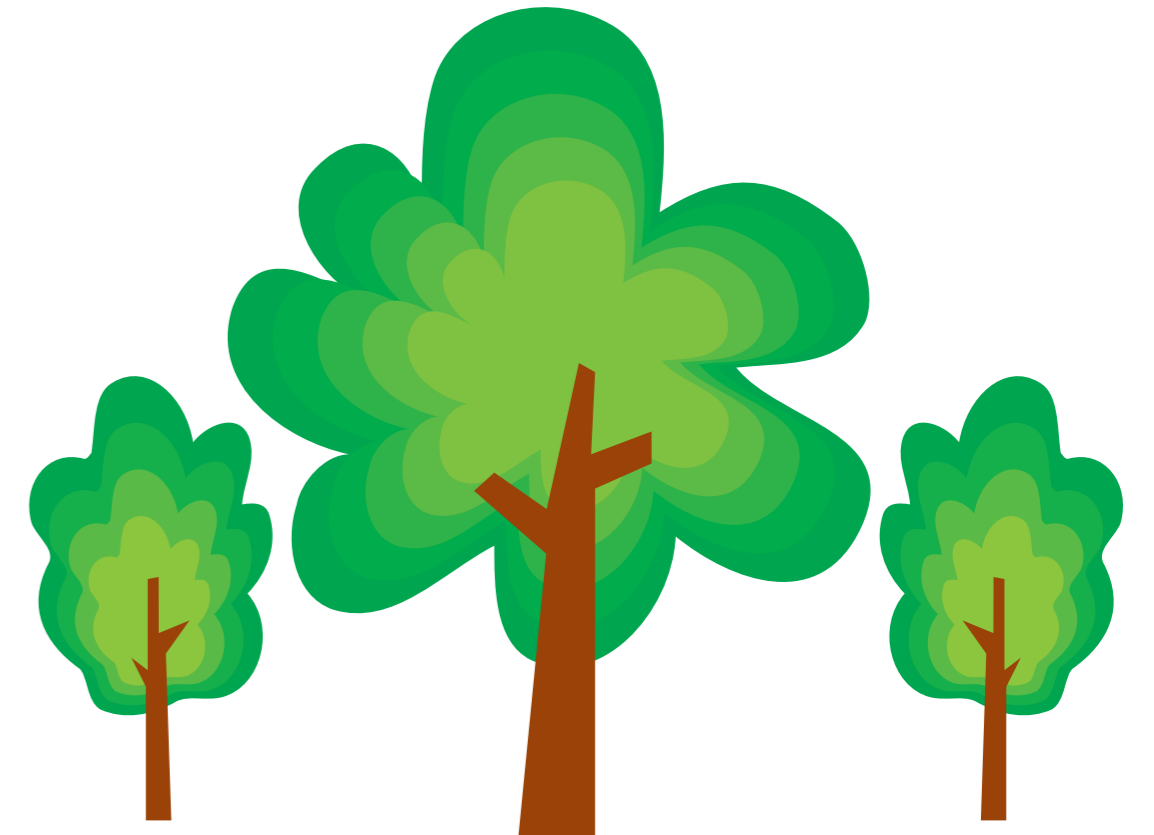
番号	支部名	郵便番号	所在地	電話番号
01	北海道	060-0004	札幌市中央区北四条西5-1 林業会館内 (北海道木材産業協同組合連合会)	011(251)0683
02	青森	030-0813	青森市松原1-16-25 青森県森林組合会館内 (青森県森林組合連合会)	017(723)2657-9
03	岩手	020-0021	盛岡市中央通3-15-17 岩手県森林組合会館内 (岩手県森林組合連合会)	019(654)4411
04	宮城	980-0011	仙台市青葉区上杉2-4-46 宮城県森林組合会館内 (宮城県森林組合連合会)	022(225)5991-5
05	秋田	010-0931	秋田市川元山下町8-28 秋田県森林組合会館内 (秋田県森林組合連合会)	018(866)7421
06	山形	990-2339	山形市成沢西4-9-32 (山形県森林組合連合会)	023(688)8100
07	福島	960-8043	福島市中町5-18 福島県林業会館内 (福島県森林組合連合会)	024(523)0255
08	茨城	319-2205	常陸大宮市宮の郷2153-23 (茨城県森林組合連合会)	0294(70)3620
09	栃木	320-0046	宇都宮市西一の沢町8-22 栃木林業会館内 (栃木県森林組合連合会)	028(637)1450
10	群馬	379-2153	前橋市上大島町182-20 県森連会館内 (群馬県森林組合連合会)	027(261)0615
11	埼玉	330-0063	さいたま市浦和高砂1-14-13 埼玉県林業会館内 (埼玉県森林組合連合会)	048(822)1022
12	千葉	260-0854	千葉市中央区長洲1-15-7 千葉県森林会館内 (千葉県森林組合連合会)	043(227)8231-4
13	東京	190-0182	西多摩郡日の出町平井2759 (東京都森林組合)	042(588)7963
14	神奈川	243-0014	厚木市旭町1-8-14 グリーン会館内 (神奈川県森林組合連合会)	046(228)1774-5
15	新潟	950-0072	新潟市中央区竜が島1-7-13 新潟県木材会館内 (新潟県木材組合連合会)	025(245)0733
16	富山	930-2226	富山市八町6931 林産物流通センター内 (富山県森林組合連合会)	076(434)1740
17	石川	920-0209	金沢市東蚊爪町1-23-1 (石川県森林組合連合会)	076(237)0121
18	福井	918-8016	福井市江端町20-1 福井県林業総合センター内 (福井県森林組合連合会)	0776(38)0345
19	山梨	409-3811	中央市極楽寺1214 (山梨県森林組合連合会)	055(273)0511
20	長野	380-0936	長野市岡田町30-16 長野県林業センター内 (長野県林業労働財団)	026(225)6080
21	岐阜	500-8356	岐阜市六条江東2-5-6 ぎふ森林文化センター内 (岐阜県木材協同組合連合会)	058(271)9941
22	静岡	420-0853	静岡市葵区追手町9-6 静岡県庁西館内 (静岡県森林組合連合会)	054(253)0195
23	愛知	460-0002	名古屋市中区丸の内3-5-16 愛知県林業会館内 (愛知県森林組合連合会)	052(961)9156
24	三重	514-0003	津市桜橋1-104 三重県林業会館内 (三重県森林組合連合会)	059(227)7355
25	滋賀	520-0801	大津市におの浜4-1-20 滋賀県林業会館内 (滋賀県森林組合連合会)	077(522)4658
26	京都	604-8424	京都市中京区西ノ京樋ノ口町123 (京都府林業労働支援センター)	075(821)9277
27	大阪	541-0054	大阪市中央区南本町2-1-8 創建本町ビル内 (大阪府森林組合)	06(4964)0950
28	兵庫	650-0012	神戸市中央区北長狭通5-5-18 林業会館内 (兵庫県森林組合連合会)	078(341)5082
29	奈良	630-8253	奈良市内侍原町6-1 奈良県林業会館内 (奈良県森林組合連合会)	0742(26)0541
30	和歌山	640-8281	和歌山市湊通丁南4-18 和歌山県林業会館内 (和歌山県森林組合連合会)	073(424)4351
31	鳥取	680-0947	鳥取市湖山町西2-413 (鳥取県林業担い手育成財団)	0857(28)0121-3
32	島根	690-0886	松江市母衣町55 島根県林業会館内 (島根県森林組合連合会)	0852(21)6247
33	岡山	700-0866	岡山市北区岡南町2-5-10 (岡山県森林組合連合会)	086(222)7671
34	広島	730-0012	広島市中区上八丁堀8-23 広島県林業会館内 (広島県森林組合連合会)	082(228)5111
35	山口	753-0048	山口市駅通り2-4-17 山口県林業会館内 (山口県森林組合連合会)	083(922)1955-7
36	徳島	770-0939	徳島市かちどき橋1-41 林業センタービル内 (徳島県森林組合連合会)	088(622)8158-9
37	香川	760-0008	高松市中野町23-2 (香川県森林組合連合会)	087(861)4352
38	愛媛	790-0003	松山市三番町4-4-1 愛媛県林業会館内 (愛媛県森林組合連合会)	089(941)0164
39	高知	780-0870	高知市本町4-1-35 森連会館内 (高知県林業退職金共済事業団)	088(875)8128
40	福岡	810-0001	福岡市中央区天神3-10-25 森連ビル内 (福岡県森林組合連合会)	092(712)2171-4
41	佐賀	840-0027	佐賀市本庄町大字本庄278-4 佐賀県森林会館内 (佐賀県森林組合連合会)	0952(23)4191
42	長崎	854-0063	諫早市貝津町1122-6 (長崎県森林組合連合会)	0957(27)1755
43	熊本	862-0975	熊本市新屋敷1-5-4 熊本県林業会館内 (熊本県森林組合連合会)	096(362)3291-3
44	大分	870-0844	大分市大字古国府字内山1337-20 大分県林業会館内 (大分県森林組合連合会)	097(545)3500
45	宮崎	880-0805	宮崎市橘通東1-11-1 林業会館内 (宮崎県森林組合連合会)	0985(25)5133
46	鹿児島	892-0816	鹿児島市山下町9-15 鹿児島県林業会館内 (鹿児島県森林組合連合会)	099(226)9471-9
47	沖縄	901-1101	島尻郡南風原町字大名95-1 (沖縄県森林組合連合会)	098(888)0676

他の事業本部

その他の退職金制度については、下記へお問い合わせください。

- 中小企業で働く従業員の方
中小企業退職金共済事業本部 TEL 03-3436-0151(代) <http://chutaikyoo.taisyokukin.go.jp/top/>
- 建設業、清酒製造業の現場で働いている方
建設業退職金共済事業本部 TEL 03-5400-4316 <http://www.kentaikyoo.taisyokukin.go.jp/>
清酒製造業退職金共済事業本部 TEL 03-5400-4350 <http://www.seitaikyoo.taisyokukin.go.jp/>

林業退職金共済制度のあらまし



年輪と安心育てる林退共

独立行政法人 勤労者退職金共済機構

林業退職金共済事業本部

〒105-0011 東京都港区芝公園1-7-6 退職金機構ビル TEL 03(5400)4334
FAX 03(3432)5868

<http://www.rintaikyoo.taisyokukin.go.jp/>

林退共のホームページで退職金の試算ができます!